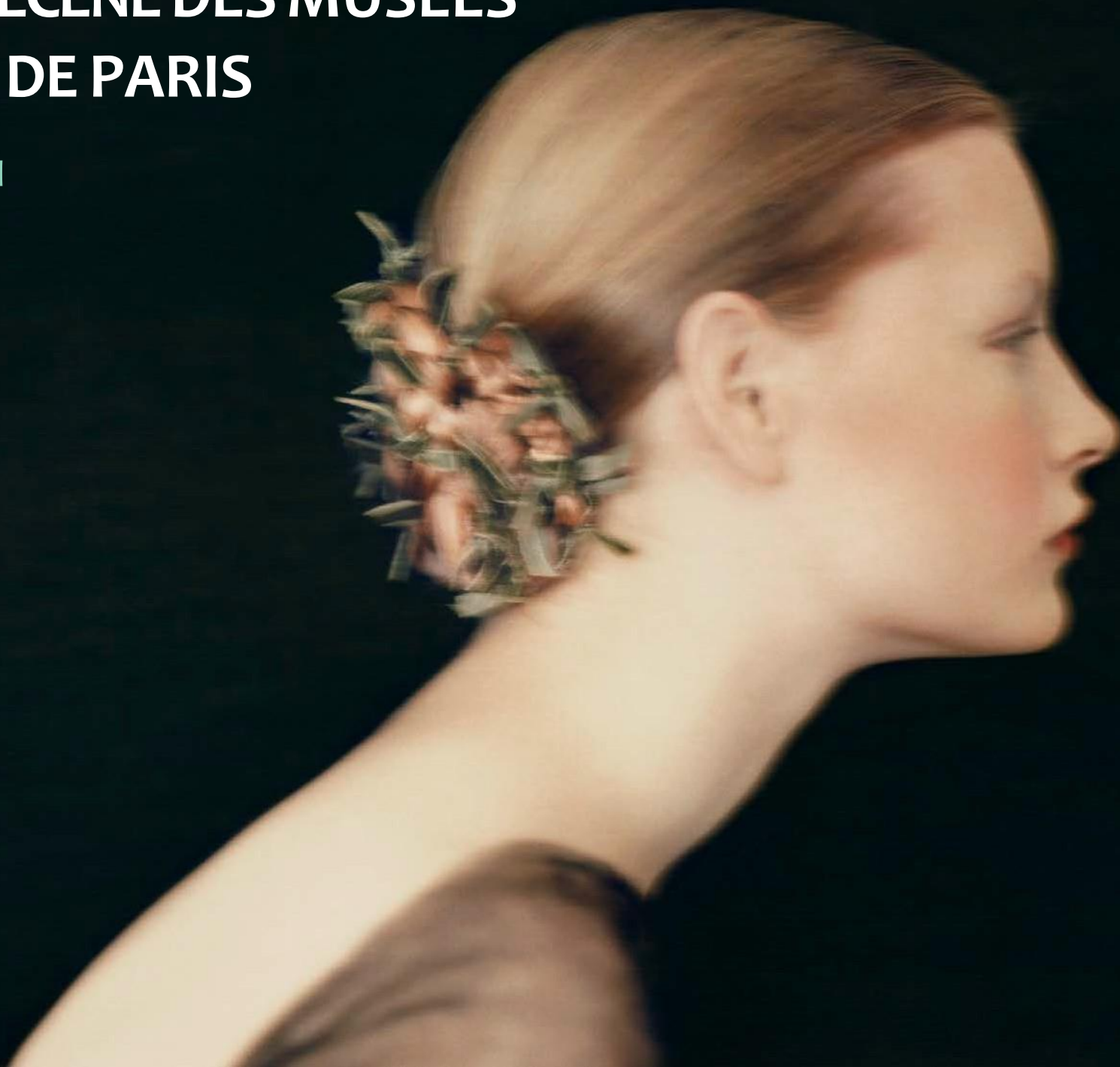


# DEVENEZ MÉCÈNE DES MUSÉES DE LA VILLE DE PARIS

PROGRAMMATION

2024 — 2025



# PARIS MUSÉES

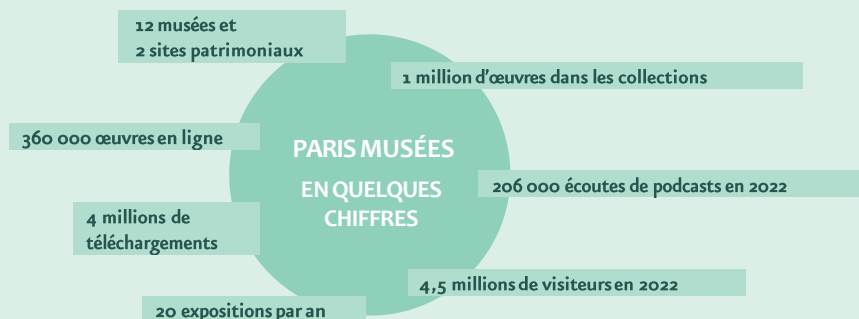
## 14 LIEUX D'EXCEPTION AU CŒUR DE PARIS



Paris Musées est un établissement public qui réunit en plein cœur de la capitale 14 musées et sites patrimoniaux de la Ville de Paris aux collections exceptionnelles. Beaux-Arts, art moderne, arts décoratifs, arts d'Asie mais également mode, histoire, littérature, archéologie... plus d'un million d'œuvres sont aujourd'hui conservées ou exposées dans ces lieux remarquables, témoins de l'extraordinaire richesse culturelle de Paris et de son histoire. À l'exception des Catacombes de Paris, de la Crypte archéologique de l'île de la Cité et du Palais Galliera, les collections permanentes des musées de la Ville de Paris sont gratuites pour toutes et tous. Un vaste programme d'expositions ainsi que de nombreux événements et activités artistiques sont également proposés tout au long de l'année.



Musée Carnavalet – Histoire de Paris



### Des musées labellisés pour leur accessibilité

Les musées et sites de la Ville de Paris accueillent tous les publics et s'engagent à les accompagner tout au long de leur visite. Les services offerts (audioguides, supports numériques, parcours enfants, podcasts, livrets-jeux...) et les activités proposées (visites-conférences, ateliers, spectacles, concerts...) sont pensés pour rendre l'expérience de chaque visiteur unique, qu'il soit jeune ou adulte, francophone ou non, en situation de handicap physique, sensoriel ou mental... Tous les musées sont équipés d'accès aux personnes à mobilité réduite. Lieux de vie et de proximité, la plupart proposent des espaces de restauration ainsi que des boutiques-librairies.

# PARIS MUSÉES A DIX ANS !



**Témoins de l'histoire de la Ville de Paris**, des périodes les plus anciennes à la création contemporaine, les musées et sites archéologiques réunis au sein de Paris Musées sont des bijoux du patrimoine parisien, au cœur de la politique culturelle municipale. **Grâce à des rénovations d'ampleur, une programmation ambitieuse et des collections en accès libre et gratuit**, ils sont devenus des lieux de proximité, accessibles à tous et appréciés par le public. Leur succès de fréquentation avec plus de 4.5 millions de visiteurs en 2022 en témoigne.

Au cœur de l'actualité culturelle parisienne et du Grand Paris, les musées de la Ville contribuent à faire de Paris **une capitale mondiale de l'art**. Les expositions organisées chaque année sont plébiscitées par le public français et international, attaché à la qualité d'une programmation scientifiquement exigeante, souvent inédite et aux scénographies recherchées.

Créé par la Ville de Paris en 2013, sous la direction de Delphine Levy, l'établissement public Paris Musées a permis de mutualiser les moyens et certaines fonctions des musées tout en valorisant la singularité et l'identité de chacun. **La force du réseau** que constituent ces musées et sites doit permettre de répondre aux grands enjeux d'avenir : faire des musées **des lieux de culture et de vie représentatifs de la diversité de Paris**, faire rayonner toujours plus les collections, **rendre l'art et la culture accessibles au plus grand nombre, prendre part activement à la transition écologique** et partager au sein de l'établissement des valeurs communes, dans le respect de la diversité de chacun.

Parmi les objectifs ambitieux de son contrat d'objectifs et de performance, Paris Musées se dote d'une **stratégie et d'un plan d'actions à trois ans en faveur du développement durable**. Il intensifie ses offres **de médiation adaptées à tous les publics**, en particulier les jeunes et les familles, dont les pratiques culturelles évoluent. Avec une attention accrue au développement d'outils améliorant le confort de visite, Paris Musées renforcera l'accessibilité aux collections et enrichira leurs connaissances par une politique numérique innovante. **Le développement international** des prochaines années, tout comme les projets d'expositions partout en France, valoriseront les savoir-faire et les productions des musées de la Ville.

C'est donc sereinement et avec conviction que Paris Musées aborde son dixième anniversaire alors que Paris se prépare à l'événement exceptionnel et planétaire que sont les Jeux Olympiques et Paralympiques 2024. Nous y prendrons part avec de grandes expositions, des parcours spécifiques autour de l'art et du sport et de nombreuses activités. Nous espérons que vous partagerez notre enthousiasme pour nos projets et souhaitons à tous nos fidèles mécènes et futurs partenaires de belles saisons culturelles dans les musées de la Ville de Paris !

Carine Rolland, Présidente de Paris Musées Anne-Sophie de Gasquet, Directrice Générale



Carine Rolland, Adjointe à la Maire de Paris en charge de la culture et de la ville du quart d'heure, Présidente de Paris Musées



Anne-Sophie de Gasquet, Directrice Générale



Musée Cognacq-Jay



Petit Palais, musée des Beaux-Arts de Paris



Musée d'Art Moderne de Paris



Palais Galliera, musée de la mode de Paris



Musée Carnavalet – Histoire de Paris

# PARIS MUSÉES, UN ACTEUR ENGAGÉ

## Politique d'accessibilité, inclusion et développement des publics

Paris Musées est **le seul établissement à proposer toute l'année un accès gratuit aux collections permanentes des musées**. Un travail considérable est mené pour déployer d'ambitieux projets inclusifs dans les musées et hors les murs. A l'automne 2023, Paris Musées lance **un cercle d'entreprises** mobilisées à ses côtés pour favoriser l'inclusion par l'art et la culture. Collectivement, ce cercle accessible par une adhésion annuelle ou pluri-annuelle des entreprises permettra de :

- ✓ **Développer les activités** à destination des jeunes, des publics du champ social, du handicap, de la santé et de la justice
- ✓ Toucher **près de 30.000 bénéficiaires** du champ social chaque année en menant un travail de fond avec de nombreux organismes sociaux du Grand Paris
- ✓ Développer le programme « Bulle d'art », initié avec 6 hôpitaux de l'AP-HP qui inscrit l'art et la médiation dans le parcours de soins des malades, pour leur **bien-être et santé mentale**
- ✓ Pérenniser « **Un été au musée** » qui cible déjà 4.300 jeunes et 2.500 personnes en situation précaire. Ce programme, qui en est à sa 4<sup>ème</sup> édition, est le rendez-vous estival à ne pas manquer. Il s'adresse à tous les âges, à tous les publics qui se rendent dans nos musées via les relais qui s'occupent d'insertion, de prévention, d'alphabétisation, d'éducation, d'animation ou de santé.

## La politique de Paris Musées en faveur du Développement durable

Depuis sa création, Paris Musées s'investit pour être un acteur social engagé et diminuer l'impact de ses activités sur l'environnement notamment en réalisant les premières expositions fortement éco-conçues. Dotée d'une nouvelle stratégie, déclinée en 25 mesures phares, la transition écologique de Paris Musées se structure avec :

- ✓ **Un Plan Climat pour tous les musées** qui inclut notamment des projets de rénovation des bâtiments pour une meilleure régulation thermique
- ✓ **Une politique Zéro Plastique** qui va se déployer dans les 14 musées et sites du réseau, y compris dans les restaurants et boutiques
- ✓ **Une réévaluation du bilan carbone**, y compris pour les activités numériques, et des actions pour le réduire
- ✓ **Un taux de réemploi des matériaux qui passe à 80%** pour chaque cycle d'expositions et une politique d'achats plus responsable.

La transformation du monde dans le respect du progrès durable est aussi au cœur des enjeux des entreprises. Nous recherchons du mécénat financier et en compétences pour accompagner et accélérer ces chantiers.



Visite au musée Carnavalet – Histoire de Paris



Les jardins et le péristyle du Petit Palais

# LES GRANDS TRAVAUX

## 2024 - 2025

Paris Musées recherche des mécènes pour l'accompagner dans la **rénovation de trois sites majeurs** à l'automne 2024 et en 2025 :

- ✓ **Le Musée de la Vie Romantique** et son jardin dans le 9<sup>ème</sup> arrondissement
- ✓ **Les Catacombes de Paris**, qui accueillent près de 600 000 visiteurs par an
- ✓ **La Crypte archéologique de Notre Dame** qui s'inscrit dans le grand projet de revalorisation de la cathédrale Notre-Dame de Paris, son parvis et plus largement l'île de la Cité.

Tous trois sont des sites remarquables **du patrimoine, des lieux secrets**, qui séduisent autant les parisiens que les touristes internationaux. Les soutenir est l'occasion pour leurs futurs mécènes de laisser une trace durable dans le paysage du patrimoine français.



La Crypte archéologique de l'île de la Cité



Musée de la Vie Romantique



Les Catacombes de Paris

# DES NIVEAUX D'ENGAGEMENT ADAPTÉS À VOS OBJECTIFS

Selon votre stratégie et vos objectifs de mécénat, vous pouvez :

- Associer vos engagements RSE, notamment à nos **initiatives ciblées sur l'accessibilité des publics**, en particulier nos actions tournées vers le champ social, le handicap, la santé et la justice. Paris Musées fournit un suivi détaillé des projets qui vous permet de mesurer l'impact de ces actions.
- Soutenir **une exposition majeure** et ainsi bénéficier d'une grande visibilité et de la possibilité de programmer un événement exceptionnel en avant première.
- Affirmer votre personnalité et vos valeurs en devenant **« Grand Mécène » de l'un des musées de la Ville de Paris en 2024 et 2025**. Vous aurez accès à des expériences exclusives pour fidéliser vos clients et/ou vos collaborateurs. Vous serez visibles sur toutes les communications des projets du musée.
- Devenir **« Grand Mécène » de l'établissement Paris Musées et accompagner les grands projets du réseau dans la durée**. Vous serez mis en avant dans toutes les communications institutionnelles et celles des musées. Vos équipes et clients bénéficieront d'invitations et d'activités exclusives tout au long de l'année, vous pourrez les fédérer autour de projets porteurs de sens.



Salle Matisse du musée d'Art Moderne de Paris (MAM)

## Soutenir Paris Musées, c'est :

- **S'associer à une institution culturelle de dimension internationale**, reconnue pour la qualité de ses publications et de ses expositions, qui accueille plus de 4,5 millions de visiteurs chaque année
- **Participer à la mise en valeur de collections exceptionnelles**, reflet de l'histoire et de la richesse culturelle de la capitale, accessibles gratuitement
- **S'engager en faveur de l'accès à l'art et la culture pour tous**, avec une programmation d'activités adaptées et des sujets de société fédérateurs
- **Bénéficier d'une large visibilité** à travers l'affichage parisien et les ambitieux plan media des expositions de Paris Musées
- **Pouvoir organiser des réceptions et visites privées avec flexibilité** au sein des 14 musées et sites de Paris Musées

# DES NIVEAUX D'ENGAGEMENT ADAPTÉS À VOS OBJECTIFS



Avec ses 14 musées et sites, des projets à échelle variée, Paris Musées vous propose plusieurs niveaux de soutien, dans l'accompagnement de projets ciblés, l'organisation d'événements jusqu'au soutien pluriannuel en qualité de Grand Mécène.

L'équipe Mécénat de Paris Musées est à votre disposition pour imaginer une proposition de partenariat sur mesure.

|   | Montant<br>du don<br>annuel | Coût après<br>défiscalisation | Valeur des<br>contreparties utilisables<br><i>visibilité, cocktail, visites<br/>guidées, tickets</i> | Coût réel<br>après défiscalisation<br>et usage des<br>contreparties<br>offertes  |
|---|-----------------------------|-------------------------------|--|--|
| <b>SOUTENEZ UN PROJET D'INCLUSION PAR L'ART</b> | 50 000€                     | 20 000€                       | 12 500 €   | <b>7 500€</b><br>Communiquez sur votre impact<br>Échangez avec nos bénéficiaires,<br>partenaires et mécènes                                      |
| <b>ASSOCIEZ-VOUS À UNE EXPOSITION MARQUANTE</b> | 100 000€                    | 40 000€                       | 25 000 €   | <b>15 000€</b><br>Bénéficiez d'un événement de<br>prestige pour 200 personnes<br>et de laissez-passer  |
| <b>DEVENEZ GRAND MÉCÈNE</b>                     | 250 000€                    | 100 000€                      | 62 500€  | <b>37 500€</b><br>Accédez à des événements en<br>avant première, des visites<br>exclusives toute l'année et<br>bénéficiez d'une forte visibilité |



# UN CHOIX INÉGALÉ DE LIEUX PRESTIGIEUX POUR INVITER VOS CLIENTS ET COLLABORATEURS

En devenant partenaire de Paris Musées, votre entreprise pourra inviter ses clients privilégiés et collaborateurs pour des visites privées des grandes expositions et des collections des musées du réseau tout au long de l'année

1. Musée d'Art Moderne de Paris
2. Petit Palais - musée des Beaux-Arts de Paris
3. Musée Cernuschi – musée des arts de l'Asie
4. Musée Carnavalet – Histoire de Paris
5. Musée Bourdelle
6. Maison de Victor Hugo
7. Crypte archéologique de l'île de la Cité
8. Palais Galliera, musée de la Mode de Paris
9. Musée de la Libération de Paris – musée du Général Leclerc – musée Jean Moulin
10. Musée Zadkine
11. Musée Cognacq-Jay
12. Maison de Balzac
13. Musée de la Vie Romantique
14. Les Catacombes de Paris



CONSTRUISONS ENSEMBLE UNE OFFRE À VOTRE MESURE.  
LA PROGRAMMATION À VENIR VOUS DONNERA DE NOMBREUSES  
POSSIBILITÉS D'ASSOCIATION D'IMAGE ET D'ÉVÉNEMENTS

# PROGRAMMATION DE PARIS MUSÉES

Dernier trimestre 2023

# AUTOMNE – HIVER 2023/24

## SÉLECTION DES INCONTOURNABLES



### Musée d'Art Moderne de Paris

---

#### Nicolas de Staël

Septembre 2023 - Janvier 2024

Grande retrospective inédite consacrée à Nicolas de Staël – la première en France depuis vingt ans. L'exposition rassemble environ 200 peintures, dessins, gravures et carnets. Elle proposera un nouveau regard sur le travail de Staël, en présentant, à côté de ses tableaux les plus connus, une riche sélection d'œuvres rarement, sinon jamais, montrées au public.



### Palais Galliera

Musée de la mode de Paris

---

#### Azzedine Alaïa

Couturier Collectionneur

Septembre 2023 – Juillet 2024

Les trésors d'Azzedine Alaïa, collectionneur qui a rassemblé la plus grande collection privée de vêtements et costumes, riche de plus de 10 000 pièces d'exception pour la plupart jamais exposées. Le Palais Galliera proposera une présentation inédite de ces précieux témoins de la créativité dans la mode et les métiers d'art au fil des siècles.



### Musée Cernuschi

Musée des arts de l'Asie de Paris

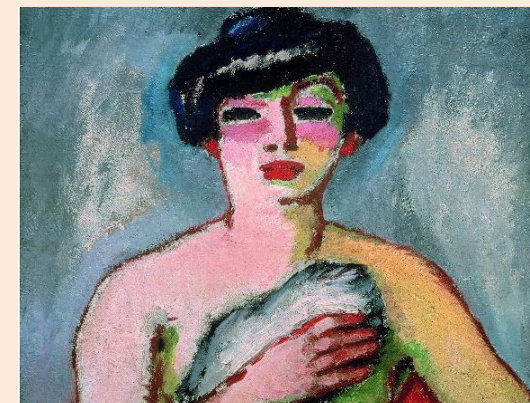
---

#### Retour d'Asie

Henri Cernuschi, un collectionneur au temps du Japonisme

Octobre 2023 – Février 2024

L'année même où Jules Verne publie 'Le Tour du monde en 80 jours', Henri Cernuschi découvre l'Asie, véritable but d'un voyage qui est à l'origine d'une des plus imposantes collections d'art asiatique en Europe. A son retour à Paris, ses œuvres chinoises et japonaises sont reçues par les artistes et les artisans de l'époque comme d'extraordinaires sources d'inspiration.



### Petit Palais

Musée des Beaux-Arts de Paris

---

#### 1905-1925 : le Pari(s) de la modernité

Novembre 2023 – Avril 2024

Une exposition spectaculaire célébrant le Paris de la Belle Époque et des Années Folles, qui attire les artistes venus du monde entier et constitue le foyer d'un rayonnement culturel inégalé. La capitale est au cœur de l'innovation et de « ce qui se fait », reflet des transformations du monde moderne.

Un parcours de chefs-d'œuvre sur une période foisonnante, avec une large place donnée aux femmes artistes et icônes qui jouent un rôle majeur dans la modernité.

# AUTOMNE – HIVER 2023/24 (RE)DÉCOUVERTES



## Musée d'Art Moderne de Paris

### Dana Schutz *Le Monde visible*

Octobre 2023 – Février 2024

La première exposition personnelle en France de Dana Schutz, figure de la scène artistique Américaine. En vingt ans de peintures et sculptures, Dana Schutz a examiné les émotions intimes et l'ambiguïté de la vie contemporaine dans de grands formats saisissants.



## Maison de Victor Hugo

### Georges Hugo – *L'art d'être petit-fils*

Novembre 2023 – Mars 2024

Georges Hugo (1868-1925), petit-fils du poète, immortalisé enfant par « L'Art d'être grand-père », fut toute sa vie une personnalité paradoxale. Artiste dans l'âme, resté émerveillé d'avoir vu son grand-père dessiner, il devint un paysagiste délicat et le chroniqueur incisif de la vie mondaine et des spectacles.



## Musée Carnavalet – Histoire de Paris

### La Régence à Paris (1715-1723)

#### *L'aube des Lumières*

Octobre 2023 – Février 2024

Une exposition inédite sur l'effervescence de la Régence, période oubliée de l'histoire qui marque le retour du roi et de la vie politique, économique et culturelle à Paris. Une période trépidante qui donne naissance à «l'esprit des Lumières».



## Musée Zadkine

### Chana Orloff

Novembre 2023 – Mars 2024

Première exposition monographique française dédiée à Chana Orloff (1888-1968), l'une des sculptrices les plus célèbres de l'École de Paris. Formée au contact des artistes de Montparnasse, elle fut reconnue dans les cercles parisiens pourtant très masculins, grâce à ses œuvres tout en rondeur et en finesse.



## Maison de Balzac

### Balzac et Daumier *Les Parisiens ont-ils changé ?*

Novembre 2023 – Mars 2024

Regards croisés et critiques de Balzac et Daumier sur les Parisiens. Caricatures et textes pincants donnent à revoir l'image des Parisiens du XIXe siècle.

# PROGRAMMATION DE PARIS MUSÉES 2024

*Les dates et titres des expositions sont susceptibles d'être modifiés*

# PARIS, CAPITALE DES JEUX OLYMPIQUES ET PARALYMPIQUES

En devenant mécène de Paris Musées, vous serez au cœur de Paris et des Jeux! Choisissez de célébrer cet extraordinaire rendez-vous planétaire avec une soirée, un événement à vos couleurs, dans un de nos musées et jardins qui seront réservés en priorité à nos mécènes pendant les JOP 2024.

Choisissez de communiquer sur vos engagements en invitant régulièrement vos clients pour les fidéliser et bénéficier d'un écho sans précédent.



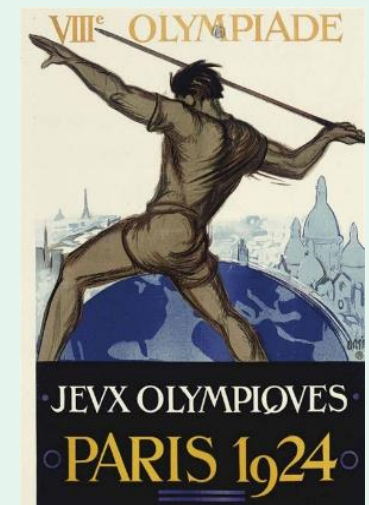
Musée Bourdelle. Photographie Laurent Bourgogne



Serge Youriévitich (1876-1969),  
*La danseuse Sacha Lyo*, 1933



Les J.O de Paris 1924 au Musée Carnavalet



# PRINTEMPS – ÉTÉ 2024

## SÉLECTION DES INCONTOURNABLES



### Palais Galliera

Musée de la mode de Paris

---

#### Paolo Roversi

Mars– Juillet 2024

*Le Palais Galliera consacre une rétrospective à Paolo Roversi, acteur majeur de la photographie de mode de ces quatre dernières décennies. Un grand artiste au style unique, reconnaissable par son travail de la couleur, du flou et de la lumière.*



### Musée d'Art Moderne de Paris

---

#### Jean Hélion (1904-1987)

Mars– Août 2024

*Consacrée à Jean Hélion, figure de premier plan de l'abstraction avant la Seconde Guerre mondiale et du renouveau de la figuration de 1939 jusqu'à sa mort, cette rétrospective met en lumière le parcours d'un peintre réellement libre.*



### Musée d'Art Moderne de Paris

---

#### Présences arabes Art moderne et décolonisation

Avril – Août 2024

*Plongée au cœur des relations artistiques entre Paris et les grandes capitales arabes au XXe siècle, cette exposition présente une sélection de 250 œuvres. Provenant de collections publiques françaises et internationales, de collections particulières, archives et œuvres font ressortir la richesse du dialogue entre Paris et les capitales arabes, nord-africaines, de Damas à Bagdad, en passant par Le Caire et Alger.*



### Musée de la Vie romantique

---

#### Les chevaux de Géricault (1791-1824)

Mai – Septembre 2024

*Explorer le puissant motif pictural du cheval dans l'œuvre du peintre romantique Géricault (1791-1824), telle est l'ambition de cette exposition, à l'occasion de la célébration du bicentenaire de la mort de l'artiste.*

# PRINTEMPS – ÉTÉ 2024 (RE)DÉCOUVERTES



## Petit Palais - Musée des Beaux-Arts de Paris

—  
*Théodore Rousseau  
la révélation de la nature*

Mars – Juillet 2024

Première grande exposition consacrée au peintre Théodore Rousseau (1812-1867), un des chefs de file de l'école de Barbizon. Faisant de la nature et de la forêt sa religion, son monde et son refuge, et qui peut être considéré comme un véritable proto-écologiste, obtenant la protection de forêts comme «réserves artistiques» en 1853, une première mondiale en pleine industrialisation.

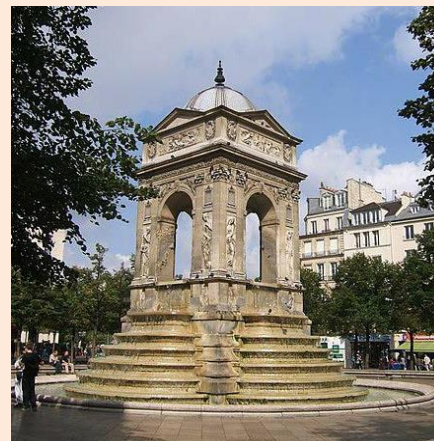


## Musée de la Libération de Paris – musée du Général Leclerc – musée Jean Moulin

—  
*Paris brûle-t-il ?*

*L'Histoire d'un film*  
Mars – Septembre 2024

A l'occasion du 80<sup>e</sup> anniversaire de la Libération de Paris, la première exposition dédiée au film culte de René Clément.



## Musée Carnavalet – Histoire de Paris

—  
*De pierre et d'eau  
Histoires de la Fontaine  
des Innocents*

Avril – Août 2024

A l'occasion de la restauration de La Fontaine des Innocents, chef-d'œuvre de la Renaissance réalisé par Jean Goujon, l'exposition explore l'histoire de ce monument, sa construction et son évolution au fil du temps.



## Musée Cognac-Jay

—  
*Luxe de poche :  
La mode des petits  
objets et étuis de luxe  
au Siècle des  
Lumières*

Mars 2024 – Octobre 2024

La collection d'Ernest Cognacq rivalise en qualité avec celle des plus grandes institutions: elle comporte des pièces maîtresses des plus grands noms de l'orfèvrerie de luxe du siècle des Lumières.



# AUTOMNE – HIVER 2024/25

## SÉLECTION DES INCONTOURNABLES



### Musée Zadkine

---

#### *Modigliani – Zadkine*

Novembre 2024 – Mars  
2025

*Un dialogue inédit entre les œuvres du sculpteur et l'art de Modigliani, deux immenses artistes qui se sont liés d'amitié à Paris, à l'aube de la Première Guerre mondiale.*



### Palais Galliera

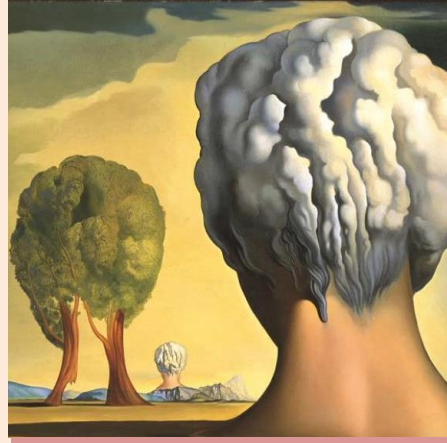
Musée de la mode

---

#### *Stephen Jones*

Septembre 2024 – Janvier  
2025

*L'un des plus grands chapeliers contemporains, ayant collaboré avec Christian Dior, Jean Paul Gaultier, Vivienne Westwood, Thierry Mugler, John Galliano, Marc Jacobs...*



### Musée d'Art Moderne de Paris

---

#### *Âge atomique*

Octobre 2024 – Février 2025

*L'atome vu par les artistes: entre fascination, revendications, réinventions, l'exposition présente des œuvres de Kandinsky, Duchamp, Pollock, Lichtenstein, Warhol, etc.*



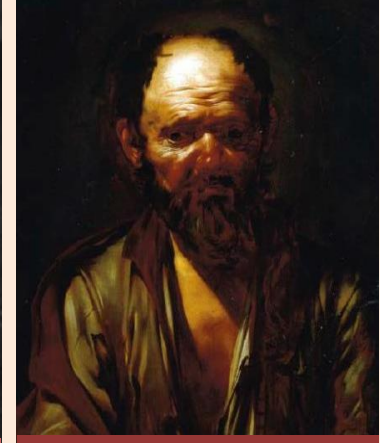
### Musée Bourdelle

---

#### *Rodin / Bourdelle, Destins croisés*

Octobre 2024 - Janvier 2025

*Bourdelle admira Rodin, de vingt ans son aîné. Rodin soutint Bourdelle, infailliblement. Retour inédit sur les destins croisés de ces deux grands sculpteurs.*



### Petit Palais

---

#### *Ribera*

Octobre 2024 – Janvier  
2025

*Consacrée à José de Ribera, artiste espagnol installé en Italie, l'exposition montrera la place immense qu'occupe ce peintre dans la peinture italienne de la première moitié du XVIIe siècle*

# AUTOMNE – HIVER 2024/25

## (RE)DÉCOUVERTES



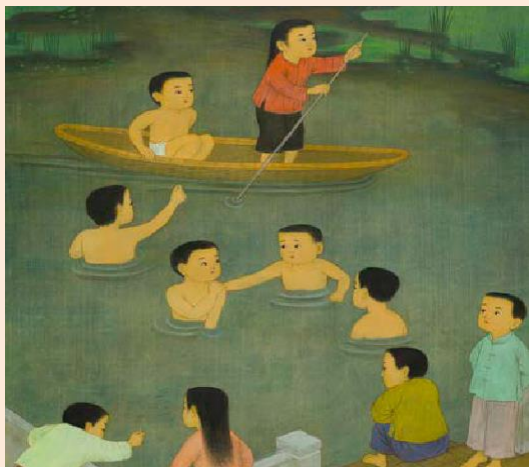
### Maison de Victor Hugo

---

*François-Nicolas Chiffart (1825-1901)*

Septembre 2023 – Janvier 2024

*Une exposition hommage à François-Nicolas Chiffart, peintre dévoué aux chefs d'œuvre de Victor Hugo.*



### Musée Cernuschi

Musée des arts de l'Asie

---

*Trois artistes vietnamiens en France :*

*Mai Thu, Vu Cao Dam, Lê Pho*

Octobre 2024 – Février 2025

*Diplômés de l'École des Beaux-Arts de l'Indochine et pionniers de l'art moderne du Vietnam, ces artistes proposent une synthèse entre tradition asiatique et modernité occidentale, avec une peinture inspirée de la Joconde ou encore la Vierge à l'enfant.*



### Maison de Balzac

---

*Autour de la Physiologie du mariage d'Honoré de Balzac*

Novembre 2024 – Mars 2025

*"Physiologie du mariage", un premier pas féministe? Balzac bouscule les stéréotypes et conseille aux maris une meilleure compréhension et reconnaissance des femmes.*



### Musée Carnavalet –

**Histoire de Paris**

---

*1793 et 1794*

Novembre 2024 – Mars 2025

*Retour sur ces années historiques d'une intensité inouïe, souvent moins abordée que 1789. Procès et exécution du dernier monarque absolu, 1ère République, exécution des Girondins, abolition de l'esclavage dans les colonies françaises en février 1794. Autant de « premières fois » qui préfigurent ou installent des principes et des institutions vouées à marquer l'histoire.*

# PROGRAMMATION DE PARIS MUSÉES 2025

*Les dates et titres des expositions sont susceptibles d'être modifiés*

# PRINTEMPS/ ÉTÉ 2025

## SÉLECTION DES INCONTOURNABLES



**Musée Bourdelle**

—  
*Montparnasse  
artistique 1900 – 1933*

*Ruptures et ancrages*

Mars 2024 – Juillet 2024

*Évocation du quartier du Montparnasse comme creuset artistique international au début du XXe siècle. Ni la vitalité ni la puissance expressive de cette avant-garde parisienne ne sauraient se comprendre sans l'ancrage des artistes venus, pour la plupart, d'horizons très divers.*

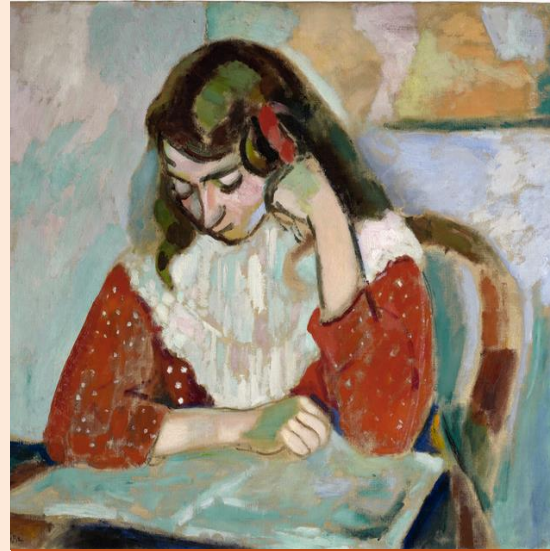


**Le Petit Palais  
Musée des Beaux-Arts  
de Paris**

—  
*Charles Frederic Worth*

Avril – Août 2025

*Considéré comme le père de la haute couture, maître des élégances et symbole absolu du luxe parisien, Charles Frederic Worth (1825-1895) est une figure majeure et incontournable de la mode parisienne du XIXe siècle.*



**Musée d'Art Moderne de  
Paris**

—  
*Matisse et Marguerite*

Avril – Août 2025

*Une grande exposition consacrée au modèle privilégié de Matisse: sa fille aînée Marguerite, des premières images de l'enfant jusqu'à la fin de la Seconde Guerre mondiale.*

*Marguerite apparaît dans environ 150 oeuvres toutes disciplines confondues (peintures, dessins, gravures, sculptures). L'ensemble forme une série exceptionnelle qui témoigne de la force et de la constance du lien qui unit l'artiste et sa fille.*



**Musée Carnavalet – Histoire  
de Paris**

—  
*VARDA – PARIS – La Ville  
d'Agnès V.*

Mai – Septembre 2025

*Plongée dans l'univers libre, poétique, à la fois grave et teinté d'humour, et parfois surréaliste d'Agnès Varda, photographe, devenue cinéaste puis plasticienne. L'exposition mettra en lumière le rôle et la place de Paris dans l'oeuvre d'une artiste, qui n'a eu de cesse de mêler documentaire et fiction dans une forme qu'elle qualifie de documentaire subjectif.*

# PRINTEMPS/ ÉTÉ 2025

## (RE)DÉCOUVERTES



Musée de la Libération de  
Paris – Musée du Général  
Leclerc – Musée Jean Moulin

—  
*Daniel Cordier, le  
résistant passionné d'art*

Février– Juin 2025

*Retour sur le parcours extraordinaire de  
ce résistant, marchand d'art et historien  
français.*



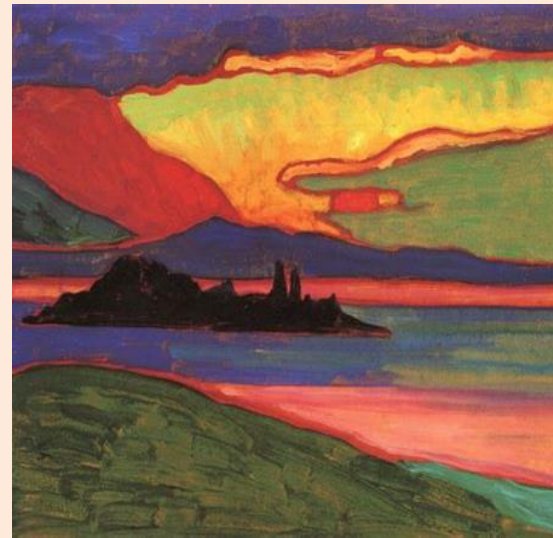
Petit Palais

Musée des Beaux-Arts de Paris

—  
*Dessins de bijoux  
Les coulisses de la création*

Avril – Août 2025

*Découverte par le public français du fonds  
de dessins de joaillerie du Petit Palais, dont  
les feuilles les plus belles ont déjà été  
présentées aux États-Unis, en Italie et au  
Japon, mais jamais à Paris.*



Musée d'Art Moderne de  
Paris

—  
*Gabriele Münter  
(1877-1962)*

Avril – Août 2025

*Première rétrospective en France de celle  
qui fut la compagne de Kandinsky et qui  
explora de nombreux médiums  
artistiques: photographie, peinture,  
dessin, etc. pendant la première moitié  
du XXe siècle*



Le Palais Galliera  
Musée de la mode

—  
*Rick Owens*

Mai – Novembre 2025

*Exposition carte blanche qui  
reviendra sur l'histoire et la  
création de Rick Owen,  
couturier aux multiples  
influences.*

# AUTOMNE 2025

## SÉLECTION DES INCONTOURNABLES



### Petit Palais – Musée des Beaux-Arts de Paris

#### *Peindre l'enfance* *Jean-Baptiste Greuze*

Septembre 2025 – Janvier 2026

*Cette exposition présentera l'oeuvre encore trop méconnue de Jean-Baptiste Greuze, l'un des plus grands peintres du siècle des Lumières. Elle traitera notamment la place de l'enfance, thème que Greuze ne cessa de travailler tout au long de sa vie.*



### Musée d'Art Moderne de Paris

#### *Otobong N'Kanga* Septembre 2025 – Février 2026

*Les dessins, installations, photographies, performances et sculptures d'une grande artiste Nigériane interrogeant de différentes manières la notion de territoire et la valeur accordée aux ressources naturelles.*



#### *George Condo* *(1877-1962)*

Octobre 2025 – Février  
2026

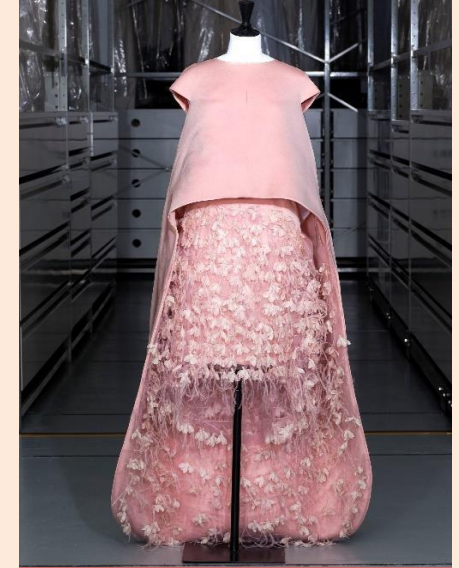
*L'Américain George Condo se nourrit d'une longue tradition artistique européenne, mêlant des sources d'inspiration aussi diverses que Raphaël, Goya, Vélasquez, Picasso et Édouard Manet.*



### Musée Zadkine

#### *Zadkine Art déco* Novembre 2025 – Mars 2026

*Pour les 100 ans de l'exposition internationale des arts décoratifs de 1925, le musée Zadkine mettra en lumière les liens du sculpteur Ossip Zadkine avec les arts décoratifs et le courant Art déco.*



### Palais Galliera Musée de la mode

#### *Histoire de la mode* *Éloge des savoir-faire*

Novembre 2025 – Printemps  
2026

*Un parcours proposant une histoire de la mode du XVIIIe siècle à nos jours à travers les remarquables collections du musée, soulignant le raffinement des métiers d'art.*

# AUTOMNE 2025 (RE)DÉCOUVERTES



## Maison de Balzac

### *Balzac et le vin*

Novembre 2025 – Mars 2026

*Balzac accorde à la vigne et au vin une grande place dans les romans, sous des formes très variées et évoque aussi bien les techniques de fabrication que la commercialisation, l'impact économique et sociétal du vin*



## Le Petit Palais – musée des Beaux-Arts de Paris

### *Pekka Halonen (1865-1933)*

Octobre 2025 – février 2026

*Après le succès de l'exposition « Albert Edelfelt. Lumières de Finlande » en 2022, le Petit Palais poursuit son exploration de l'univers des peintres finlandais avec une rétrospective consacrée à Pekka Halonen, qui fait partie de cette génération d'artistes finlandais ayant effectué leur formation à Paris*



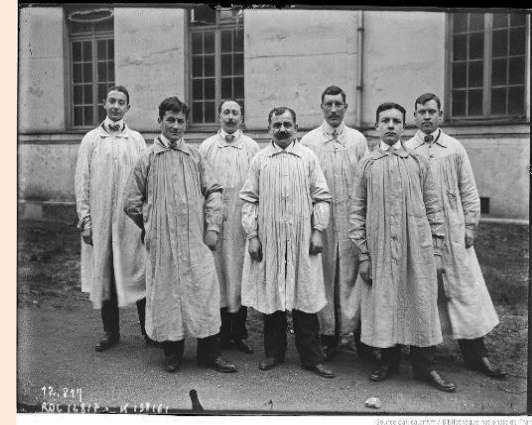
## Musée Cognacq Jay

### *CAPRICES, Un*

### *siècle de fantaisies*

12 mars – 7 septembre 2025

*Les caprices architecturaux peints sont des collations imaginaires de monuments réels, telle la Rome fantasmée par Hubert Robert ou Venise recomposée par Francesco Guardi*



## Musée Carnavalet- Histoire de Paris

### *Parisiennes et Parisiens en histoires et en mémoires, il y a 100 ans ?*

Septembre 2025 – mars 2026

*L'histoire vivante, incarnée et contributive  
des parisiennes et des parisiens*



## Maison de Victor Hugo

### *Hugo Décor*

Novembre 2025 – avril 2026

*Cette exposition présentera l'inventivité et la méthode de Victor Hugo en tant que décorateur.*

## Musée Cernuschi – Musée des Arts d'Asie de Paris

### *A la recherche du signe perdu*

### *Antiquaires et collectionneurs chinois de la dynastie Qing*

2 octobre 2025 – 18 janvier 2026

*Tout comme la redécouverte de Pompéi a initié un nouvel âge de la connaissance de l'Antiquité gréco-romaine en Europe à partir du XVIIIe siècle, les recherches des lettrés de la dynastie Qing font émerger une vision neuve de l'Antiquité chinoise.*



Musée d'Art Moderne de Paris



Musée Cognacq-Jay



Musée Cernuschi



Musée Bourdelle



# COMMENT NOUS SOUTENIR



**Le soutien des entreprises, fondations et donateurs particuliers est essentiel** pour accompagner Paris Musées dans ses missions d'intérêt général. Le mécénat est une part importante de son budget constitué de 35% de ressources propres incluant les recettes de billetterie, d'édition et produits dérivés, concessions. Par ce partenariat public-privé, Paris Musées témoigne qu'il est un acteur engagé au cœur des enjeux économiques, société et culturels.

## LE MÉCÉNAT

Devenir mécène de Paris Musées permet à votre entreprise de bénéficier **d'une réduction d'impôt égale à 60 % du montant de votre don**. Par exemple, pour un don de 100 000 € le coût net après déduction fiscale se réduit à 40 000 €. Le mécénat ouvre droit à des contreparties à hauteur de 25 % du montant de votre don, qui allient **image et évènements** de relations publiques.

## LE PARRAINAGE

Votre entreprise peut faire le choix de parrainer Paris Musées. De nature commerciale, le parrainage est voué à **promouvoir plus nettement l'image de l'entreprise**. Cette association d'image, soumise à la TVA, permet au parrain de bénéficier de contreparties à hauteur de 50 % du montant de son apport, sans réduction d'impôt. Ce mode de soutien est utile si vous prévoyez de **nombreux évènements** et **une forte campagne de communication** par exemple.



**Nous remercions chaleureusement tous les mécènes et partenaires qui soutiennent ou ont soutenu les projets de Paris Musées, parmi lesquels :**

**AXA France**  
**Banque Populaire Rives de Paris**  
**Bloomberg**  
**Caisse d'Épargne Île-de-France**  
**CHANEL**  
**Christian Dior Couture**  
**Crédit Agricole Ile-de-France**  
**Crédit Municipal de Paris**  
**EDF**  
**Fondation AG2R**  
**Groupe BPCE**  
**Fondation du Crédit Agricole Pays de France**  
**Fondation Engie**  
**Fondation Signature – Institut de France**  
**FREE – groupe Iliad**  
**Pinault Collection**  
**Semmaris**  
**SFIL**

**NOUS ESPÉRONS VOUS COMPTER  
PARMI NOS PROCHAINS SOUTIENS**

# CONTACTS



Toute l'équipe du service mécénat et privatisations de Paris Musées est à votre disposition pour vous présenter plus en détail la programmation, vous conseiller et imaginer un partenariat sur-mesure adapté à vos besoins et à vos valeurs

**AGNÈS BENAYER**

—

Directrice du développement et de la communication

[agnes.benayer@paris.fr](mailto:agnes.benayer@paris.fr)

**ANNE-CLAUDE D'ARGENT**

—

Cheffe du service Mécénat et Activités Commerciales

[anne-claude.dargent@paris.fr](mailto:anne-claude.dargent@paris.fr)

01 80 05 40 70

**CLÉMENTINE COLSON**

—

Chargée de privatisations et mécénat

[clementine.colson@paris.fr](mailto:clementine.colson@paris.fr)

01 80 05 40 73

**BÉATRICE DE LEYSSAC**

—

Chargée de mécénat et coordination du réseau des musées

[beatrice.deleyssac@paris.fr](mailto:beatrice.deleyssac@paris.fr)

01 80 05 41 37

**LUDIVINE MISPELAERE**

—

Chargée de développement mécénat et référente sur le champ social

[ludivine.mispelaere@paris.fr](mailto:ludivine.mispelaere@paris.fr)

01 80 05 40 33