

PARALLÈLES PAR PARIS MUSÉES

10 INSTAGRAMEURS RÉINTERPRÈTENT 10 ŒUVRES DES MUSÉES DE LA VILLE DE PARIS

À l'occasion du lancement de la plateforme des collections des musées de la Ville de Paris, 10 Instagrumeurs s'approprient 10 œuvres diffusées en ligne et exposent leurs créations dans la gare Saint-Lazare à Paris, du 11 mai au 31 juillet 2016.

Des collections accessibles à tous

Le 4 mai 2016, Paris Musées a lancé parismuseescollections.paris.fr, une plateforme qui ouvre les collections des musées de la Ville de Paris à tous ceux, experts, amateurs ou simples curieux, en France et à l'étranger qui s'intéressent à l'art, à l'histoire, à la littérature... bien au-delà des seuls visiteurs potentiels des musées.

Instagram, pour parler d'Art à chacun

Plateforme de l'image par excellence, Instagram est le réseau social dont l'audience a la plus forte affinité avec l'art et l'esthétique : chaque utilisateur aiguise sa sensibilité créative à l'aide des filtres et autres fonctionnalités. Certains artistes ont même « pris leurs quartiers » sur ce réseau. C'est donc naturellement qu'Instagram a été choisi pour le dispositif avec pour hashtag [#ParallèlesParisMusées](https://www.instagram.com/parismusees).

Parallèles opère la rencontre des musées et des Instagrumeurs

10 Instagrumeurs aux styles et univers différents collaborent ainsi avec les musées de la Ville de Paris et se confrontent à 10 œuvres avec pour seule consigne créative de les réinventer. Photographe, blogueuse mode ou YouTubeur-humoriste, chaque Instagrumeur exploite son univers et exprime son affinité ou son décalage avec l'œuvre originale.



@POMVERTE
110 000 ABONNÉS
Réinterprète une œuvre du musée d'Art Moderne



@DISCRET
74 000 ABONNÉS
Réinterprète une œuvre du musée Carnavalet



@AUDREY.PIRAULT
34 000 ABONNÉS
Réinterprète une œuvre du musée Cognacq-Jay



@AARAM_ANIS
36 000 ABONNÉS
Réinterprète une œuvre du musée de la Vie Romantique



@RAFAELMANTESSO
559 000 ABONNÉS
Réinterprète une œuvre du musée Cernuschi



@MISS_ETC
99 000 ABONNÉS
Réinterprète une œuvre du Petit Palais



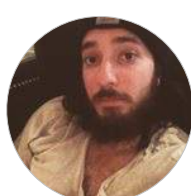
@VALENTINERIE
30 000 ABONNÉS
Réinterprète une œuvre du musée Bourdelle



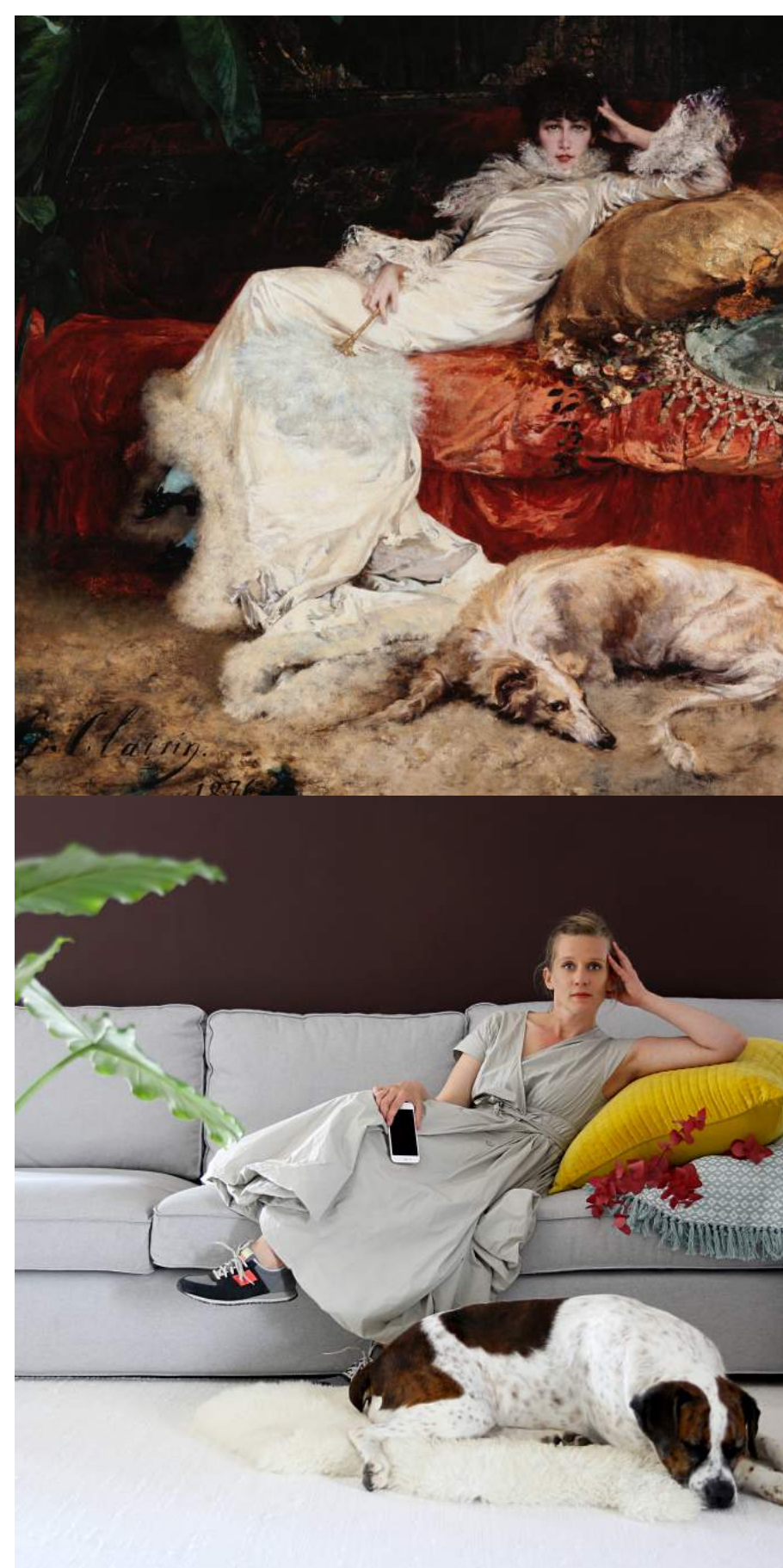
@VALHERY
37 000 ABONNÉS
Réinterprète une œuvre de la maison Victor Hugo

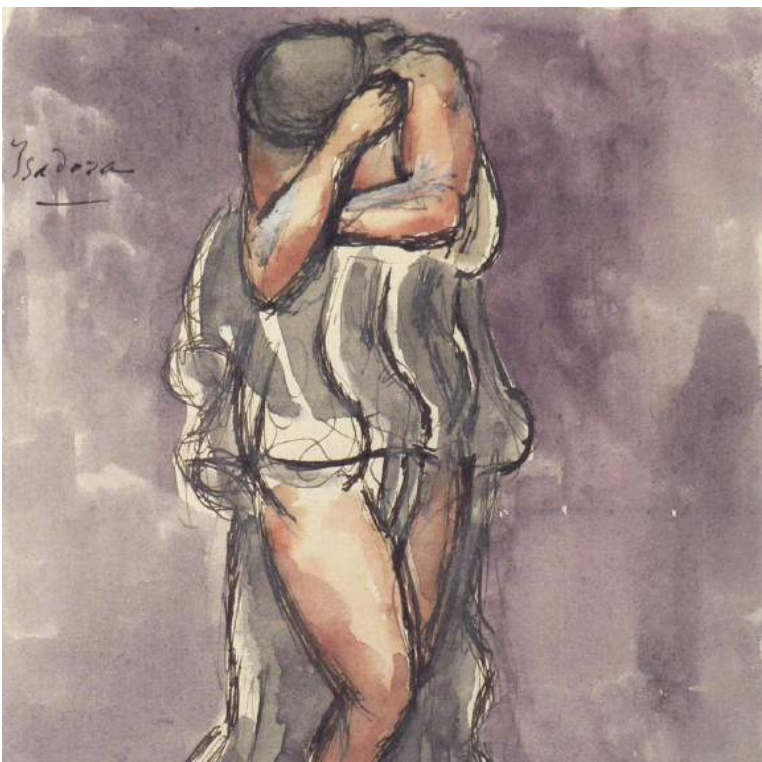


@NANLAWSON
18 000 ABONNÉS
Réinterprète une œuvre du musée Jean Moulin



@AVNER_PERES
49 000 ABONNÉS
Réinterprète une œuvre de la maison de Balzac





Le remake comme tendance de fond

La démarche de Parallèles s'inscrit dans une tendance de fond qui voit de nombreux artistes se prêter au jeu du remake d'œuvres célèbres. La réinterprétation par des Instagrameurs permet en l'occurrence de toucher un large public attaché aux réseaux sociaux, à l'usage du smartphone, et sensible à l'impact visuel de créations jouant la rencontre et le décalage avec les œuvres muséales.

Une exposition à la rencontre du public

Le choix de la gare Saint-Lazare pour exposer les créations obtenues permet de toucher les nombreux usagers circulant quotidiennement dans cet espace public. Les passants seront invités à proposer leurs propres remakes d'œuvres en les publiant sur Instagram avec le hashtag #ParallèlesParisMusées. Les meilleures créations seront diffusées sur le compte Instagram de Paris Musées.

À propos de Kindai

Kindai est une agence de communication digitale spécialisée dans le Brand Content. Fondée en 2013 par Nicolas Lanter et Aurélien Fouache sur la base d'un constat clair : la création digitale manque cruellement de simplicité et d'authenticité. Au fil du temps, l'agence a su créer des liens forts avec les créateurs de contenus les plus talentueux du web (YouTubeurs, Instagrameurs) afin de proposer des campagnes de Brand Content originales, et indépendantes de stratégies de médiatisation "classiques". Aujourd'hui l'agence compte parmi ses références des marques de tous les secteurs d'activités : Coca-Cola, Peugeot, Armani, Etam...

www.kindai.fr

À propos de Paris Musées

Réunis au sein de l'établissement public Paris Musées, les quatorze musées de la Ville de Paris rassemblent des collections exceptionnelles par leur diversité et leur qualité : Beaux-arts, Art moderne, arts décoratifs, arts de l'Asie, histoire, littérature, archéologie... les domaines sont nombreux et reflètent la diversité culturelle de la capitale et la richesse de son histoire. Geste fort d'ouverture et de partage de ce formidable patrimoine, la gratuité de l'accès aux collections permanente a été instaurée dès 2001*. Elle se complète aujourd'hui d'une politique d'accueil renouvelée, d'une tarification adaptée pour les expositions temporaires, et d'une attention particulière aux publics éloignés de l'offre culturelle. Les collections permanentes et expositions temporaires accueillent ainsi une programmation variée d'activités culturelles autour de conférenciers, plasticiens, conteurs, comédiens, musiciens. Chaque année depuis 2013 plus de 3 millions de visiteurs sont venus découvrir ou revisiter ces musées.

L'ouverture se prolonge sur le web avec la création de la plateforme dédiée aux collections parismuseescollections.paris.fr

Paris Musées en quelques chiffres :

- 3 106 738 visiteurs dans les musées en 2015 dont
- 1 397 916 visiteurs dans les collections permanentes
- 1 708 822 visiteurs dans les expositions temporaires

*Sauf exception pour les établissements présentant des expositions temporaires payantes dans le circuit de leurs collections permanentes (Crypte archéologique du parvis Notre-Dame, Catacombes). Les collections du Palais Galliera ne sont présentées qu'à l'occasion d'expositions temporaires.

www.parismusees.paris.fr

À propos de Ows et Join Up

La conception et la réalisation de cette plateforme a débuté il y a tout juste 13 mois avec OWS et Join Up (Merci Bien) et s'organise en 3 phases. La version présentée actuellement est le résultat de la première. OWS, société d'ingénierie informatique experte Drupal, s'associe il y a 5 ans avec Join Up (Merci Bien), agence spécialisée dans le design de services et d'expérience utilisateur. De cette collaboration née une offre complète à destination des grands comptes, institutions et start-up pour la concrétisation de leurs projets digitaux. Agence à taille humaine, le groupement compte aujourd'hui 19 collaborateurs tous seniors, 40 projets Drupal d'envergures, 2 bureaux à Paris, plus de 100 projets digitaux, et des clients tels que : La cité de l'architecture et du patrimoine, RFI, Radio France, Santé Magazine, Radio Nova, L'institut Curie, Public Sénat, Autolib, Editions Dunod, Etam, Baileys, Nathan, Arte...

www.ows.fr / Join Up (Merci Bien) : www.merci-bien.fr

CONTACT PRESSE

ALAIN BRETILLOT
AGENCE KINDAI
alain.bretillot@kindai.fr
06 88 20 79 66

CONTACT PRESSE

BRUNO QUANTIN
PARIS MUSÉES
bruno.quantin@paris.fr
01 80 05 40 68

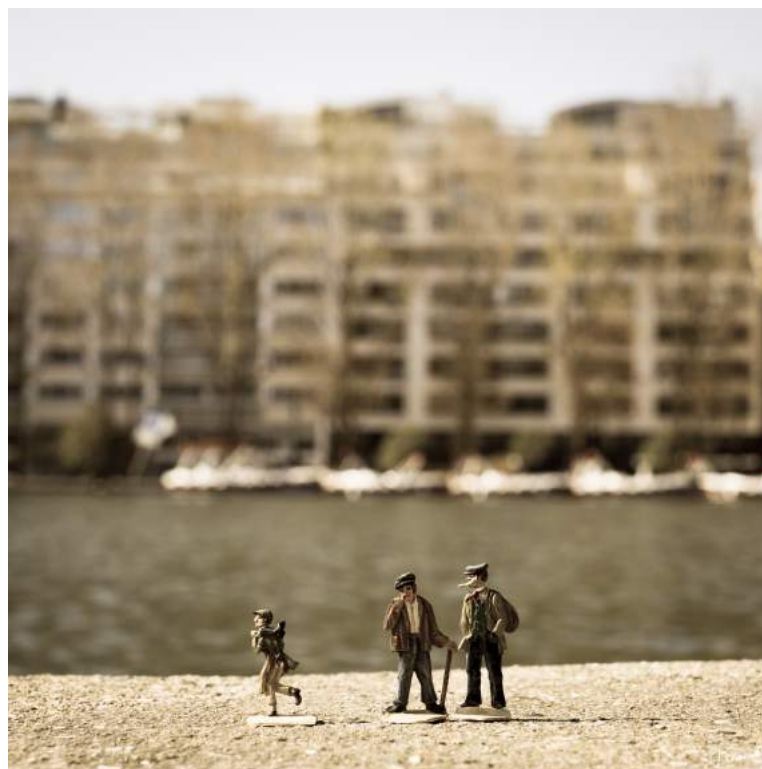
SERVICE NUMÉRIQUE

PHILIPPE RIVIÈRE
PARIS MUSÉES
philippe.riviere@paris.fr
01 80 05 40 76



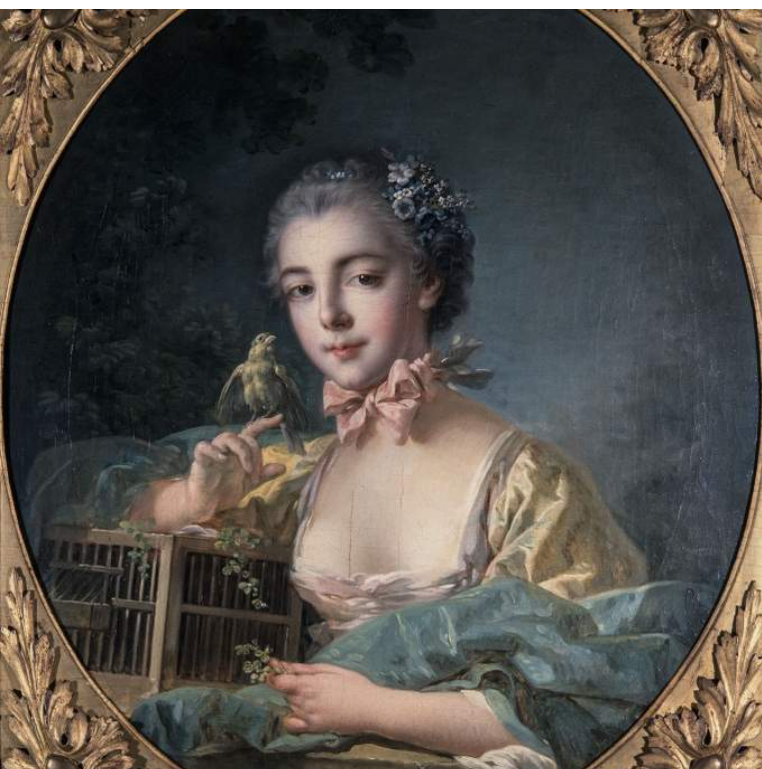
Ary SCHEFFER (1795-1858). *Le Giaour*. Huile sur toile, 1832. D'après "Le Giaour" de Lord Byron. Paris, musée de la Vie romantique. © Musée de la Vie Romantique / Roger-Viollet

Réinterprété par @aaram_anis



Charles NÈGRE (1820 – 1880). *Les ramoneurs en marche, Paris*. Photographie, entre 1851 et 1852. Paris, musée Carnavalet. © Charles Nègre / Musée Carnavalet / Roger-Viollet

Réinterprété par @discret



François BOUCHER (1703-1770). *Portrait présumé de Marie-Emilie Baudouin, fille du peintre*. Huile sur toile, entre 1758 et 1760. Paris, musée Cognacq-Jay. © Musée Cognacq-Jay / Roger-Viollet

Réinterprété par @audrey.pirault
© Quentin Caffier



Louis Antoine Léon RIESENER (1808-1878). *Théophile Gautier (1811-1871)*. Pastel, 1850. Paris, maison de Balzac. © Maison de Balzac / Roger-Viollet

Réinterprété par @avner_peres



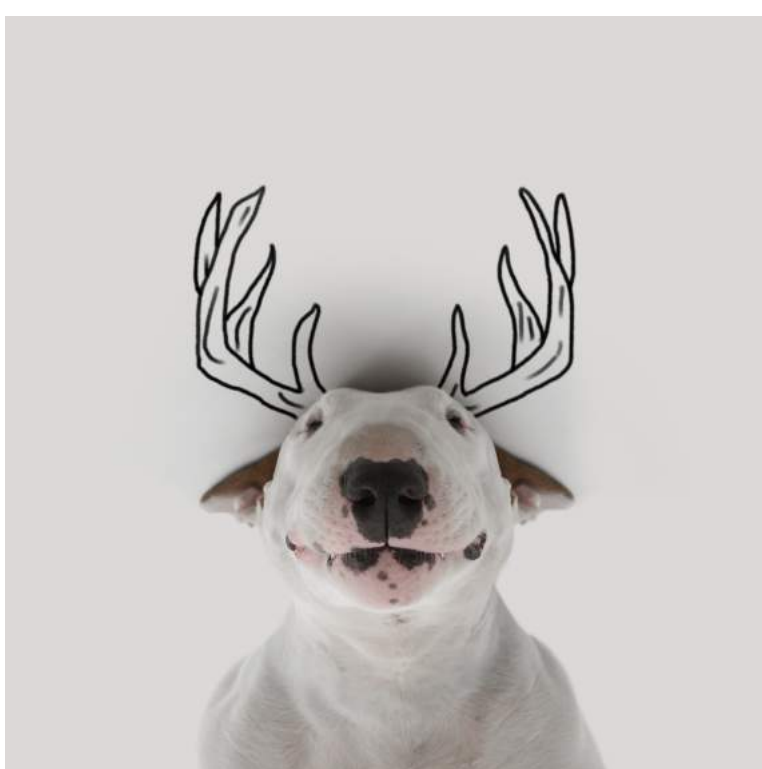
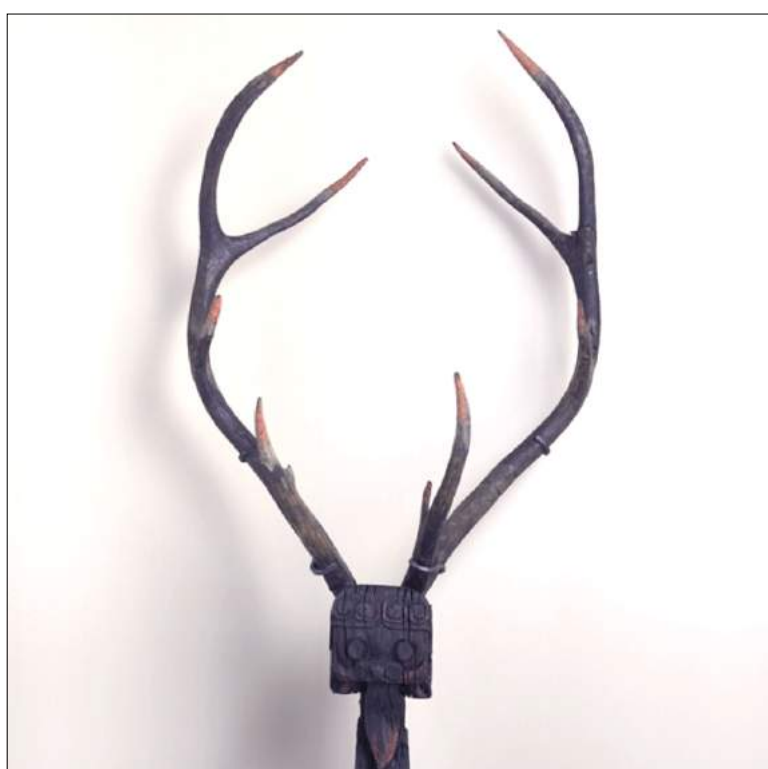
Léon BONNAT (1833-1922). *Portrait de Victor Hugo*. Huile sur toile, 1879. Paris, Maison de Victor Hugo. © Maisons de Victor Hugo / Roger-Viollet

Réinterprété par @valherly



Marcel BERNARD (1902 - 1991). *Jean Moulin aux Arceaux près de la promenade du Peyrou à Montpellier*. Photographie, Février 1940. © Legs. Antoinette Sasse, Musée du Général Leclerc/Musée Jean Moulin.

Réinterprété par @nanlawson



Animal monstrueux gardien de tombe 鎮墓兽. Bois. Paris, musée Cernuschi. © E. Emo et Cl.Tachdjian / Musée Cernuschi / Roger-Viollet

Réinterprété par @rafaelmantesso



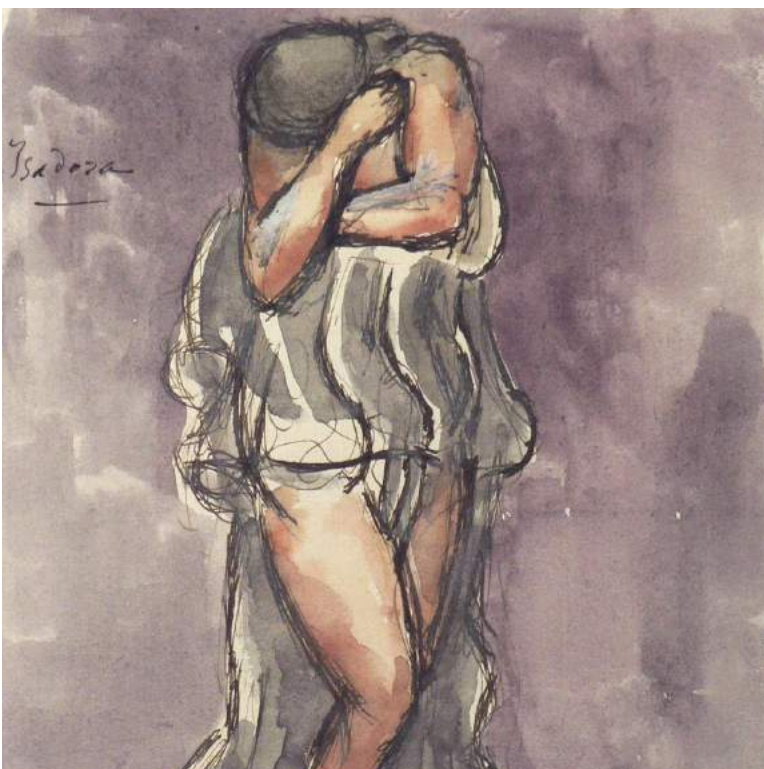
Georges CLAIRIN (1843-1919). *Portrait de Sarah Bernhardt* (1844-1923). Peinture à l'huile, 1876. Musée des Beaux-Arts de la Ville de Paris, Petit Palais. © Petit Palais / Roger-Viollet

Réinterprété par @miss_etc



Amedeo MODIGLIANI (1884-1920). *Femme aux yeux bleus*. Huile sur toile, vers 1918. Paris, musée d'Art moderne. © Musée d'Art Moderne / Roger-Viollet

Réinterprété par @pomverte



Antoine BOURDELLE (1861-1929). *Isadora*. Plume et encre de Chine, aquarelle sur papier vélin, 1909-1929. Paris, musée Bourdelle. © Musée Bourdelle / Roger-Viollet

Réinterprété par @valentinerie